

**NGEN** Core®

Le nouveau

**MOTUL**

label technologique



Dossier de presse  
Avril 2026



## Introduction

Fort de plus de 170 ans d'innovation et d'engagement en compétition, Motul introduit sur le marché son nouveau label technologique : NGEN Core®, intégrant des huiles de base re-raffinées (RRBO). Sans compromis sur la performance, ce label démontre qu'il est possible d'intégrer une démarche de durabilité depuis le sourcing jusqu'à la formulation et au packaging.

### La promesse **NGEN** Core®



**Aucune concession sur la performance :** protection moteur, stabilité de la viscosité, longévité de l'huile et agrément de conduite restent au cœur des formulations.



**Une empreinte environnementale réduite :** l'utilisation de RRBO contribue à diminuer les besoins en ressources fossiles et à s'inscrire dans une logique d'économie circulaire.



**Une transition sans effort :** les produits NGEN Core® sont conçus pour être utilisés en lieu et place des lubrifiants conventionnels, sans changement d'habitudes pour les distributeurs, ateliers et motards.



### L'innovation comme fil rouge à travers les décennies

Depuis 1853, Motul s'est imposé comme acteur de référence des lubrifiants haute performance, grâce à des innovations majeures comme la première huile multigrade Motul Century, la première huile semi-synthétique Century 2100 et la première huile 100% synthétique à base d'esters, la 300V.

Avec la technologie ESTER Core®, lancée en 2011 et intégrant des esters synthétiques historiquement développés pour les lubrifiants aéronautiques, Motul allie pour la première fois deux mondes : celui de l'aéronautique et celui de la lubrification de véhicules, en repoussant ainsi les limites de la performance dans le secteur. NGEN Core®, le plus récent label technologique de Motul, est l'incarnation de sa démarche d'innovation durable. Il partage, avec ESTER Core®, une même ambition de délivrer un haut niveau de performance et de qualité aux clients.



# La technologie derrière NGEN Core®

## Le procédé technologique

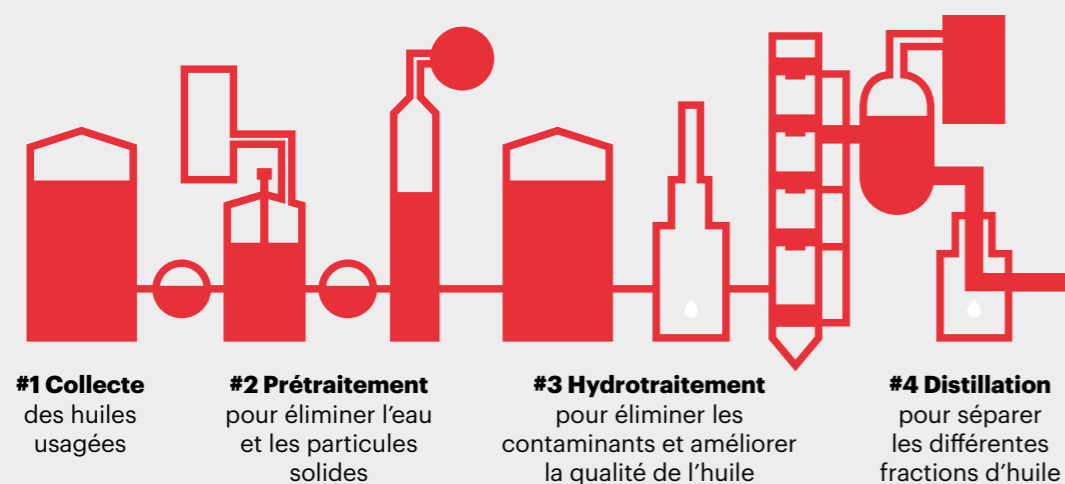
Les RRBO sont produites à partir d'huiles usagées collectées, puis purifiées et transformées grâce à des procédés de raffinage avancés. Ce processus permet d'atteindre un niveau de pureté et de performance au moins équivalent à celui des huiles de base vierges.

Comme pour l'ensemble de ses gammes, Motul maintient un haut niveau de qualité de ses composants et source les meilleures huiles usagées, exclusivement premium, pour répondre aux exigences de ses clients.

Concrètement, les huiles usagées, initialement chargées en impuretés, subissent d'abord un prétraitement visant à éliminer l'eau et les particules solides. Elles passent ensuite par une phase d'hydrotraitement, au cours de laquelle l'hydrogène est utilisé pour supprimer les contaminants chimiques et améliorer la qualité globale du produit. Enfin, une distillation sous vide permet de séparer les différents composants selon leur température d'ébullition, afin d'obtenir des bases lubrifiantes re-raffinées prêtes à être réutilisées.

Enfin, une distillation sous vide permet de séparer les différents composants selon leur température d'ébullition, afin d'obtenir des bases lubrifiantes re-raffinées prêtes à être réutilisées.

Un processus de raffinage de haute précision



## Innover en pensant au futur

NGEN Core® s'inscrit au cœur de la stratégie de responsabilité sociétale de Motul. Cette stratégie agit, sur le volet environnemental, sur les trois axes suivants :

- **l'intégration de RRBO** dans les formules ;
- **l'utilisation accrue de matières recyclées dans les emballages**, avec un objectif de passer de 50% de plastique recyclé actuellement à 75% à l'horizon 2027 ;
- **l'amélioration des performances environnementales** de la production et de la logistique.

## La réponse concrète des RRBO aux enjeux de durabilité

Les RRBO sont l'avenir des lubrifiants, elles permettent de réduire les émissions de carbone de 40% par rapport aux huiles de base vierges.



### Une solution pour le réemploi des huiles usagées

Environ la moitié de toute l'huile lubrifiante usagée n'est actuellement pas réutilisée, avec tout autant de risques de pollution associés : un litre d'huile usagée peut contaminer jusqu'à un million de litres d'eau<sup>1</sup>.

Les huiles de base re-raffinées tirent parti du fort potentiel de récupération des huiles usagées et diminuent *de facto* l'impact sur l'environnement.



### Efficacité des ressources

Les RRBO réduisent le besoin de nouvelles sources de pétrole et utilisent moins d'énergie pour l'extraction et la production. L'économie circulaire permet une réutilisation pratiquement illimitée des huiles.



### Évolution des mentalités

Les consommateurs finaux, sensibilisés aux enjeux environnementaux, sont de plus en plus favorables aux démarches circulaires et considèrent désormais les RRBO comme un critère positif par rapport aux lubrifiants conventionnels : 81 % privilégieraient une solution à base de RRBO lorsqu'elle est disponible.<sup>2</sup>

1. Source : Commission Européenne

2. Source : Enquête menée auprès d'un panel international de plus de 2 000 participants

# D'une innovation de rupture à un indispensable de gamme

Depuis 2023, Motul fait partie des premiers acteurs du lubrifiant à intégrer les RRBO dans ses formulations destinées aux usages les plus courants, faisant preuve, encore une fois, d'un esprit visionnaire.

**Les RRBO ont été introduites sur plusieurs produits de la gamme auto et moto.**

- **NGEN Hybrid.** Première gamme auto entièrement composée de produits intégrant des RRBO.
- **NGEN 4.** Premier produit à base de RRBO à obtenir une homologation constructeur (OEM).
- **NGEN 7.** Premier lubrifiant à base de RRBO à boucler le Rallye Dakar et à avoir participé à des épreuves comme la coupe Kawasaki ZX-4RR en France et en Allemagne, prouvant sa capacité à protéger les moteurs dans des environnements extrêmes et à offrir des performances comparables à celles des lubrifiants conventionnels.

Entre expérimentations en compétition et retours des premiers utilisateurs, Motul a confirmé la pertinence et la performance des huiles re-raffinées. **L'entreprise a décidé de créer le label technologique NGEN Core® et de l'introduire progressivement sur toute sa gamme de produits.**

Dès 2026, NGEN Core® est intégré aux références 3000, 5000 et 5100 de la gamme moto 4T. Elle sera ensuite progressivement étendue à la 7100, puis à l'ensemble du portefeuille, afin de faire de la « performance durable » le nouveau standard Motul.

# La nouvelle gamme moto

**MOTUL**





**MOTUL**

## 3000 NGEN Core®

Motul 3000 est une huile moteur moto minérale NGEN Core®, combinant des huiles de base re-raffinées de haute qualité et des huiles vierges avec des additifs avancés pour les motos de route, de ville et tout terrain.

La Motul 3000 convient aux motos, quads (ATV) et SSV (UTV).

**Grades de viscosité disponibles :** 10W-40 — 15W-50 — 20W-50.

Sa formulation unique JASO MA2:2023 et API SM offre :



### Performance

Réponse moteur optimisée, démarrage fiable et fonctionnement régulier dans toutes les conditions de roulage, en conformité avec les exigences d'embrayage humide JASO MA2.



### Protection

Additifs extrême pression (EP) et anti-usure offrant une meilleure protection de la boîte de vitesses et des éléments de la transmission, y compris dans les conditions les plus exigeantes.



### Propreté moteur

Formulation détergente et dispersante élevée, empêchant la formation de boues et de dépôts, et la propreté du moteur dans des conditions d'utilisation variées.

**La formulation 3000 20W-50 a été optimisée pour accroître la durabilité tout en offrant des caractéristiques de viscosité améliorées.**

- **Les propriétés au démarrage à froid ont été améliorées :** viscosité CCS améliorée de 19%.
- **L'indice de viscosité a augmenté** pour une protection plus constante, du démarrage à froid jusqu'aux hautes températures.
- **La viscosité HTHS** (haute température et haut cisaillement) **a été améliorée**, permettant une protection accrue contre l'usure au niveau des roulements et de la distribution en conditions sévères.



**MOTUL**

## 5000 NGEN Core®

Motul 5000 est une huile moteur moto semi-synthétique NGEN Core® combinant base d'huile re-rafinée, huile vierge et bases HC TECH® pour motos de route, de trail et tout terrain.

La Motul 5000 convient aux motos, quads et SSV.

**Grades de viscosité disponibles :** 10W-30 — 10W-40 — 20W-50.

Sa formulation unique répond à la norme JASO MA2:2023 et aux exigences API SN. La formulation offre :



### Performance

Réponse moteur optimisée et fonctionnement fluide sur toute la plage de températures et dans toutes les conditions de conduite, parfaitement compatible avec les exigences strictes de la JASO MA2.



### Protection

Les bases HC-TECH® combinées à des additifs anti-usure haute performance assurent une protection complète du moteur et de la boîte de vitesses et prolongent la durée de vie des composants.



### Démarrage facile

Formulation semi-synthétique dédiée garantissant une délivrance de puissance régulière, de bonnes performances au démarrage à froid et un moteur réactif dans toutes les conditions d'utilisation.

**La formulation 5000 20W-50 a été optimisée pour accroître la durabilité et améliorer les caractéristiques de viscosité.**

- **Les performances au démarrage à froid ont été améliorées :** viscosité CCS améliorée de 10%.
- **L'indice de viscosité a été augmenté** pour offrir une protection plus constante depuis le démarrage à froid jusqu'aux hautes températures de fonctionnement.
- **Le HTHS a été amélioré de plus de 2%**, ce qui accroît la protection de l'usure des roulements et du train de soupapes dans des conditions de service sévères.



**MOTUL**

## 5100 NGEN Core®

Motul 5100 est une huile moteur moto semi-synthétique NGEN Core® haute performance, combinant base d'huile re-raffinée, huile vierge et technologie ester exclusive TECHNOSYNTHESE®.

Conçue pour les motards du quotidien à l'esprit aventurier et les utilisateurs de loisirs, la Motul 5100 convient aux motos, quads et SSV.

**Grades de viscosité disponibles :** 10W-30 — 10W-40 — 10W-50 — 15W-50 — 20W-50.

Sa formulation unique répond aux normes JASO MA2:2023 et API SP et offre :



### Performance

Caractéristiques de friction stables conformes aux exigences JASO MA2, garantissant un engagement d'embrayage constant, un passage de vitesses précis et une délivrance de puissance moteur maîtrisée sur toute la plage de températures de fonctionnement.



### Protection

Formulation renforcée en esters avec un système d'additifs anti-usure hautes performances, assurant un film d'huile résistant, une réduction du piquetage et du grippage des engrenages, et une protection prolongée des composants moteur et transmission sous fortes charges.



### Économie de carburant

Stabilité du film d'huile à haute température, permettant une lubrification constante sous fortes contraintes thermiques, réduisant les frictions internes et contribuant à une consommation de carburant optimisée, tout en restant pleinement compatible avec les performances d'embrayage humide JASO MA2.

- **Technologie ester Technosynthese®** – Huile semi-synthétique premium enrichie en esters, offrant une protection contre l'usure et l'oxydation pour moteurs 4T modernes.
- **Stabilité à haute température** – Maintient la viscosité HTHS pour une protection prolongée sous chaleur et contraintes extrêmes.
- **Compatible catalyseur** – Faible en phosphore et soufre, préserve les catalyseurs tout en garantissant les performances d'embrayage humide JASO MA2.
- **Performance maximale** – Embrayage fluide, passages précis, accélération, meilleure économie de carburant et démarrages à froid fiables.

## Des étiquettes plus modernes et plus lisibles pour toute la gamme moto 4T

Au-delà de l'évolution des formulations, Motul repense également l'emballage de ses produits pour une expérience utilisateur optimisée.

**L'étiquette frontale** présente de façon claire et structurée l'ensemble des informations pertinentes pour les utilisateurs, avec un traitement graphique renforcé.



**L'indice de viscosité**, information la plus importante, est mise en avant en haut de l'étiquette afin d'être immédiatement visible par les usagers.

**Le logo Motul**, véritable repère de l'étiquette, est placé au centre.

**Les informations clés sur le produit et son utilisation, la gamme, la qualité de l'huile et les pictogrammes USP** permettent aux motards et aux professionnels de comprendre rapidement le positionnement du produit et de choisir le bon.

**Type de formulation**, davantage mis en évidence grâce à un code couleur :

- huiles minérales
- huiles semi-synthétiques
- formulations TECHNOSYNTHESE®
- huiles 100 % synthétiques

**La contre-étiquette** fournit des précisions supplémentaires sur les bénéfices du produit et reprend l'ensemble des informations réglementaires et de certification — telles que les niveaux de performance API et les homologations JASO — ainsi que les éléments d'identification du produit : code EAN, SKU, référence d'étiquette, pays de fabrication.

# À propos de Motul

Motul est spécialisé dans la formulation, la production et la distribution de lubrifiants haut de gamme, conçus pour optimiser les performances dans de nombreux domaines : sports mécaniques, véhicules particuliers, poids lourds et applications industrielles. Précurseur dans le développement des huiles synthétiques, Motul a lancé en 1971, son produit emblématique, la 300V, premier lubrifiant multigrade 100 % synthèse. Fort de ce savoir-faire unique, Motul étend aujourd'hui son expertise aux produits d'entretien pour automobiles, motos et vélos, ainsi qu'aux fluides de nouvelle génération destinés à la gestion thermique des batteries de véhicules électriques et aux infrastructures numériques telles que les data centers, pour relever les défis futurs en matière de performance et de durabilité.

Fondé en 1853, Motul est présent dans 160 pays et s'est imposé au fil du temps comme un partenaire de confiance des plus grands constructeurs, des meilleures équipes de sport automobile et des championnats les plus prestigieux, parmi lesquels les 24 Heures du Mans, le WEC, le MotoGP, le Dakar, Goodwood ou encore les UCI Mountain Bike World Series.

[www.motul.com/corporate](http://www.motul.com/corporate)

## Contacts presse

**Raluca Barb-Lefevre**

Head of Corporate Communications, **Motul**  
r.barblefevre@fr.motul.com / +33 (0) 6 23 56 03 36

**Laura Berre**

Consultante Relations Publics, **Agence Yucatan pour Motul**  
lberre@yucatan.fr / +33 (0) 6 47 92 37 48